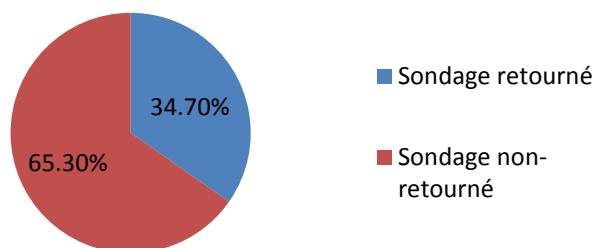


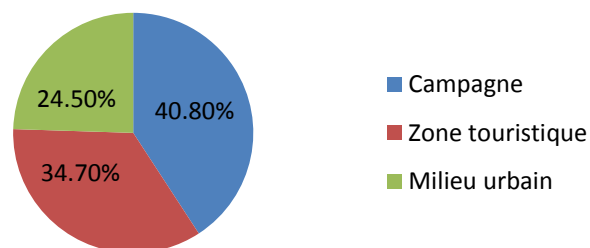
# Sondage auprès des membres de GastroFribourg en 2016

Annexe au communiqué de presse du 24 avril 2017

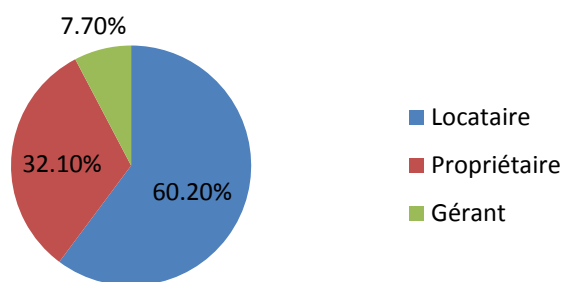
## Taux de participation



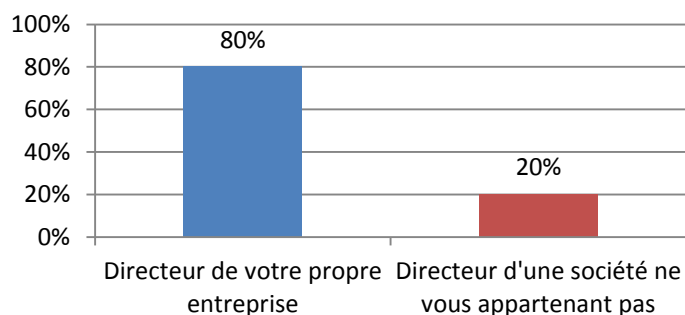
## Zone géographique



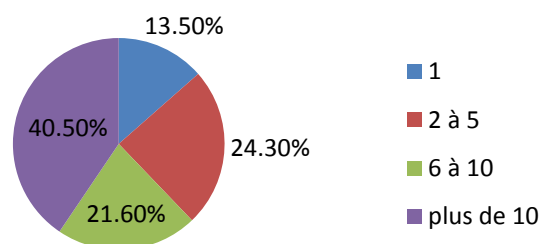
## Etes-vous



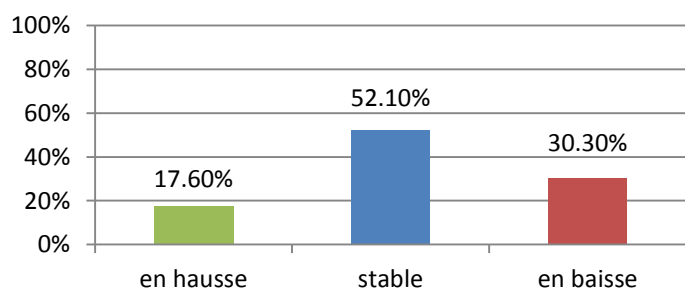
## Etes-vous



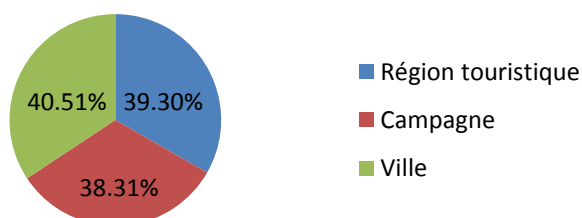
## Nombre d'années d'exploitation dans l'établissement actuel



## Evolution du chiffre d'affaires (depuis le dernier sondage en 2013)



## Quel est le % de la masse salariale par rapport au chiffre d'affaires ?



## Satisfaction de pratiquer ce métier

